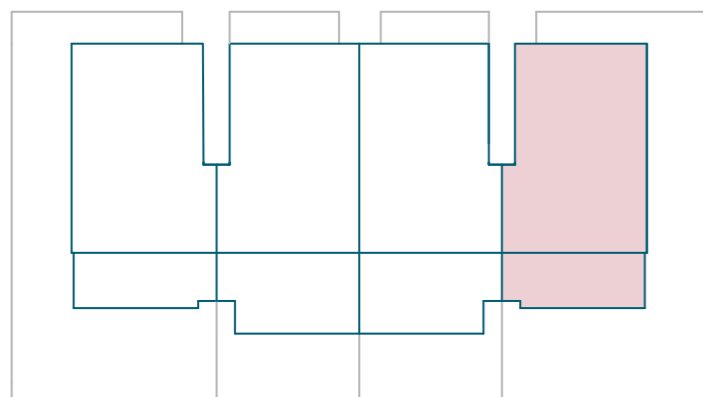


VIVIENDA  
**PUERTA 24**  
Planta Ático

SUP. CONSTRUIDA + COMUNES		86,43 m <sup>2</sup>	
SUPERFICIE CONSTRUIDA		63,47 m <sup>2</sup>	
SUPERFICIE ÚTIL		54,15 m <sup>2</sup>	
SC Comedor - Cocina	23,67 m <sup>2</sup>	B2 Baño 2	3,00 m <sup>2</sup>
D1 Dormitorio 1	11,55 m <sup>2</sup>	P1 Pasillo	4,61 m <sup>2</sup>
D2 Dormitorio 2	8,00 m <sup>2</sup>	TD Terraza Descubierta	77,56 m <sup>2</sup>
B1 Baño 1	3,32 m <sup>2</sup>	TC Terraza Cubierta	13,92 m <sup>2</sup>

Ubicación

calle Islas Canarias



Zona Común / Piscina



Este plano no es definitivo, ya que ha sido elaborado conforme al Proyecto Básico de Edificio y podrá ser susceptible de sufrir modificaciones por exigencias técnicas y/o jurídicas u ordenadas por cualesquiera administraciones u organismo públicos, ajustándolo en todo caso a la documentación final de obra. Los elementos accesorios son meramente ilustrativos. Los giros de puertas y la distribución de aparatos sanitarios y cocinas no son vinculantes. Las superficies expresadas son aproximadas, pudiendo experimentar modificaciones de índole técnica y/o legal en el desarrollo de la ejecución de las obras.

