

VIVIENDA
PUERTAS 7, 11, 15, 19

Planta 1ª a 4ª

SUP. CONSTRUIDA + COMUNES **95,23 m²**

SUPERFICIE CONSTRUIDA **63,94 m²**

SUPERFICIE ÚTIL **54,15 m²**

SC Comedor - Cocina 23,67 m² B2 Baño 2 3,00 m²

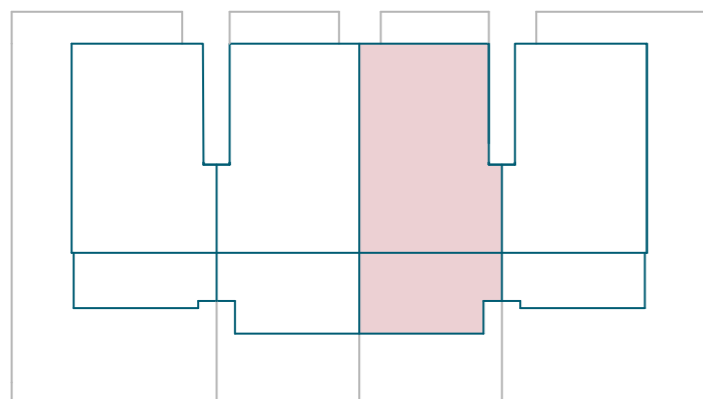
D1 Dormitorio 1 11,55 m² P1 Pasillo 4,61 m²

D2 Dormitorio 2 8,00 m² TD Terraza Cubierta 22,18 m²

B1 Baño 1 3,32 m² TC

Ubicación

calle Islas Canarias



Zona Común / Piscina



Este plano no es definitivo, ya que ha sido elaborado conforme al Proyecto Básico del Edificio y por tanto puede ser susceptible de sufrir modificaciones por exigencias técnicas y/o jurídicas u ordenadas por cualesquiera administraciones u organismo públicos, ajustándolo en todo caso a la documentación final de obra. Los elementos accesorios son meramente ilustrativos. Los giros de puertas y la distribución de aparatos sanitarios y cocinas no son vinculantes. Las superficies expresadas son aproximadas, pudiendo experimentar modificaciones de índole técnica y/o legal en el desarrollo de la ejecución de las obras.

